

DT RDA-200 B AŞI SAKLAMA DOLABI

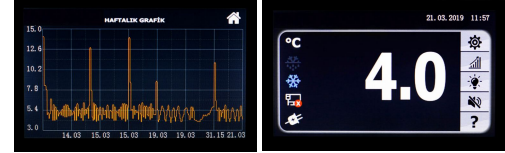
+4°C



Çalışma aralığı	+2°C / +8°C
Hacim Net /Brüt	190/215 lt
Ayarlanmış ısı	+4 °C
İç ölçüler (G x D x Y)	50 x 46 x 102 cm
Dış ölçüler (G x D x Y)	60 x 60 x 144 cm
Dijital Kontrol	Var
Soğutucu gaz	R134a
Alarm (ısı,kapı açık)	Var
İç aydınlatma	Var
İç gövde	Plastik
Kapı kilidi	Var
Defrost	Otomatik
Raf Sayısı	3
Ağırlık Net/Brüt	62 /69 kg
Tekerlek	2 ön rotli / 2 silindir
TFT Dokumatik ekran / Yazıcı	Opsiyonel
Menşei	Türk Malı

GENEL ÖZELLİKLER

1. Cihaz 195-230 V / 50 Hz şebeke gerilimi ile çalışmalıdır
2. Cihazın kullanılabilir hacmi en az 180 litre olmalıdır.
3. Cihaz dış ölçüleri G:60 x D: 60 x Y:144 cm olmalıdır.
4. Cihazın sıcaklık kontrolü, +2 / +8°C aralığında kullanıcı tarafından istenilen sıcaklık değerlerine ayarlanabilir olmalıdır. Cihazın fabrika çalışma set değeri +4°C olarak ayarlanmış olmalıdır
5. Cihaz, +15°C /+30°C ortam sıcaklığında çalışabilen kompresöre sahip olmalıdır.
6. Cihazın kabin içi aydınlatması olmalıdır. Kullanıcı bunu istediği zaman aç-kapa yapabilmelidir.
7. Cihazda kullanılan mikro işlemcili termometre termostatın parlak DİJİTAL ekran olmalıdır.
8. Cihazın mikro işlemcili dijital termometre termostatu 0,1ya da 0,5 hassasiyetle okuma yapabilmeli kullanıcı bunu DİJİTAL ekrandan kendisi de ayarlayabilmelidir
9. Cihazın dışı elektrostatik boyalı sacdan üretilmiş olmalı ve kullanılır hacim PVC(plastik) olmalıdır.
10. Cihazın içerisinde plastik kaplamalı 3 adet tel raf bulunmalı cihazın rafları kullanıcının isteğine göre ayarlanabilme özelliğine sahip olmalıdır
11. Cihaz karlanma yapmayı engelleyen otomatik defrost sistemine sahip olması gerekmektedir.
12. Cihazın termometresi üst tarafta kullanıcının rahat görebileceği bir yerde olmalıdır
13. Cihazın alarm sistemi;Alt-üst limit sıcaklıklar aşıldığında ve kapı açık kaldığında kullanıcıyı sesli olarak uyarmalıdır.
14. Cihaz blok kapaklı olmalıdır.
15. Cihazın blok kapısı içeri ışık girmesini engellemelidir.
16. Cihaz gerek soğutma sistemi gerekse izolasyon sistemi OZONA zararlı CFC içermemelidir.
17. Cihazın kolay ayarlanabilmesi için 2 adet ön rotli ayak/ 2 adet arka silindir tekerleği bulunmalıdır.
18. Cihaz firma üretim, tasarım, ve servisten kaynaklanan montaj hatalarına karşı 2 yıl ücretsiz;10 yıl ücretsiz mukabilinde servis ve yedek parça garantisine sahip olmalıdır.
19. Cihazın ISO 9001:2015, TSE Hizmet yeterlilik ,ISO 13485:2016 ve Yerli malı belgeleri bulunmalıdır.
20. Cihaz yerli üretim olmalıdır.
21. Cihaza isteğe bağlı olarak Dokumatik TFT ekran ve yazıcı takılabilmelidir.



OPSİYONEL TFT EKLAN



DT DUYGU LTD.ŞTİ

Kartaltepe Mah.Terakki Cad.No:23 Bakırköy-İstanbul Tel:0212 638 40 13 Mail:info@duyguticaret.com.tr

AŞI SAKLAMA DOLAPLARI